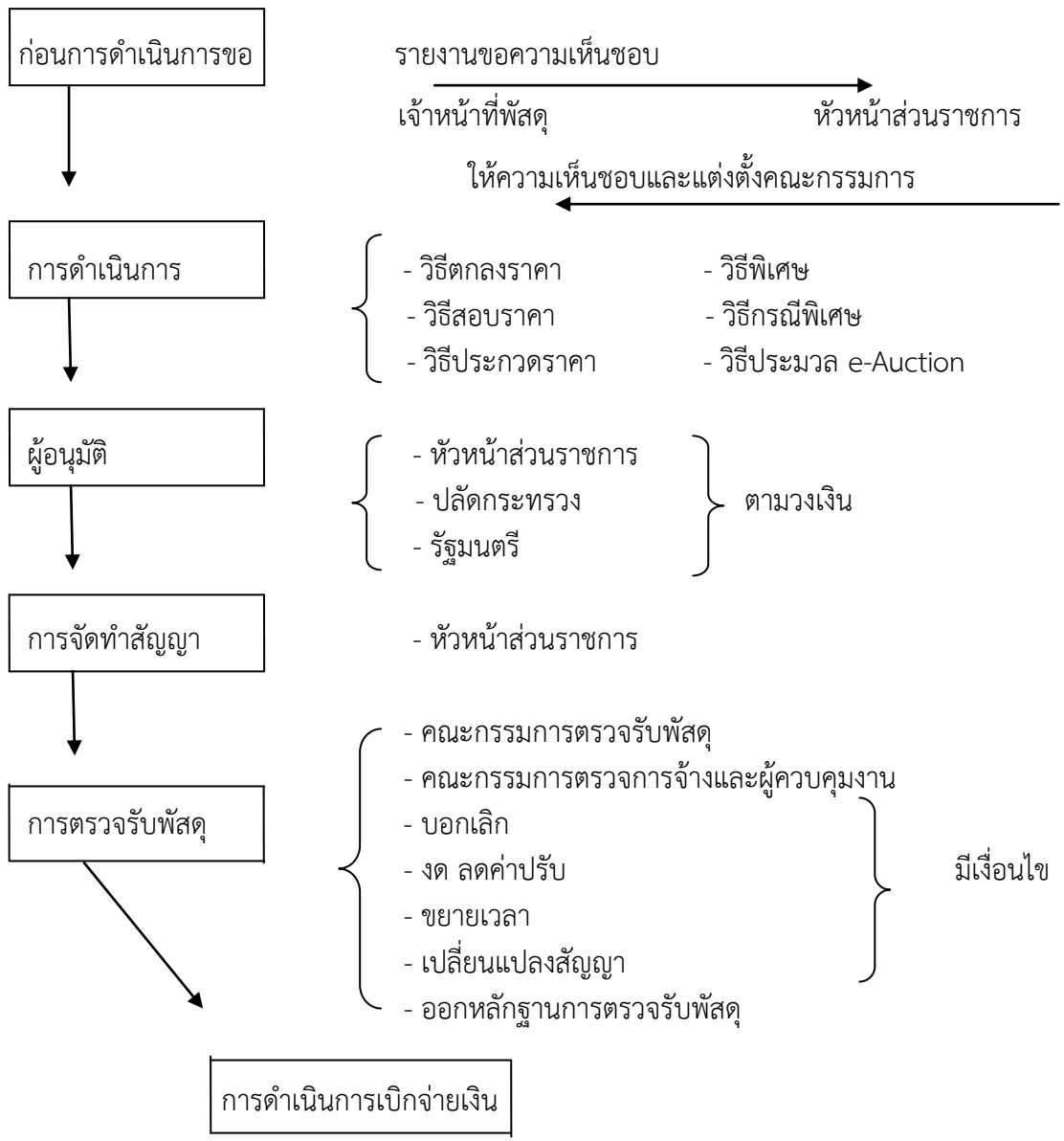


แผนภาพขั้นตอนการปฏิบัติงานพัสดุ

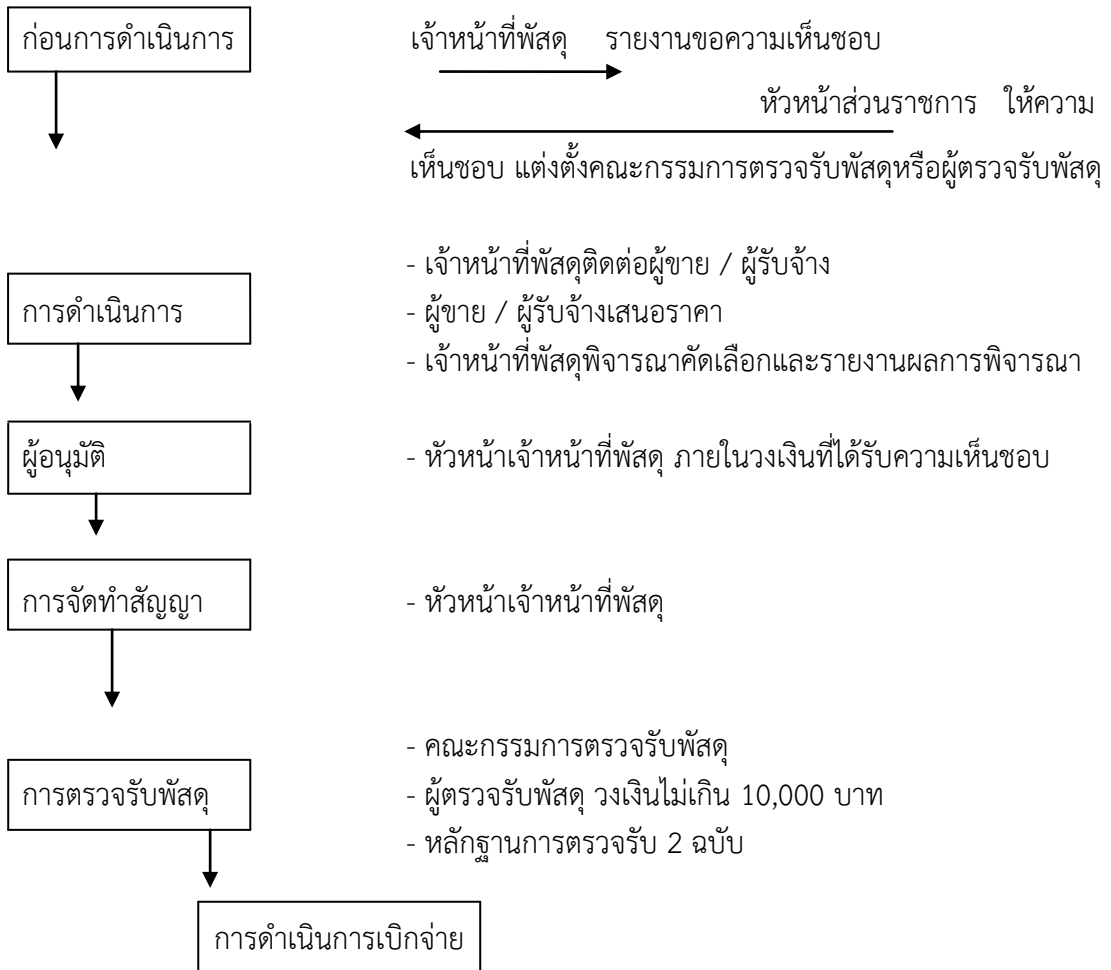
แผนภาพ วงเงินการจัดซื้อจัดจ้าง

วิธีตกลงราคา	ไม่เกิน 100,000 บาท
วิธีสอบราคา	เกิน 100,000 บาท แต่ไม่เกิน 2,000,000 บาท
วิธีประกวดราคา	เกิน 2,000,000 บาท
วิธีพิเศษ	เกิน 100,000 บาท มีเงื่อนไขกำหนดเฉพาะ
วิธีกรณีพิเศษ	ไม่จำกัดวงเงิน มีเงื่อนไขกำหนดเฉพาะ
วิธี e - auction	เกิน 200,000 บาท ยกเว้น งานจ้างที่ปรึกษา งานจ้างออกแบบและคุมงาน และการซื้อการจ้าง วิธีพิเศษ หรือการซื้อการจ้างกรณีพิเศษ

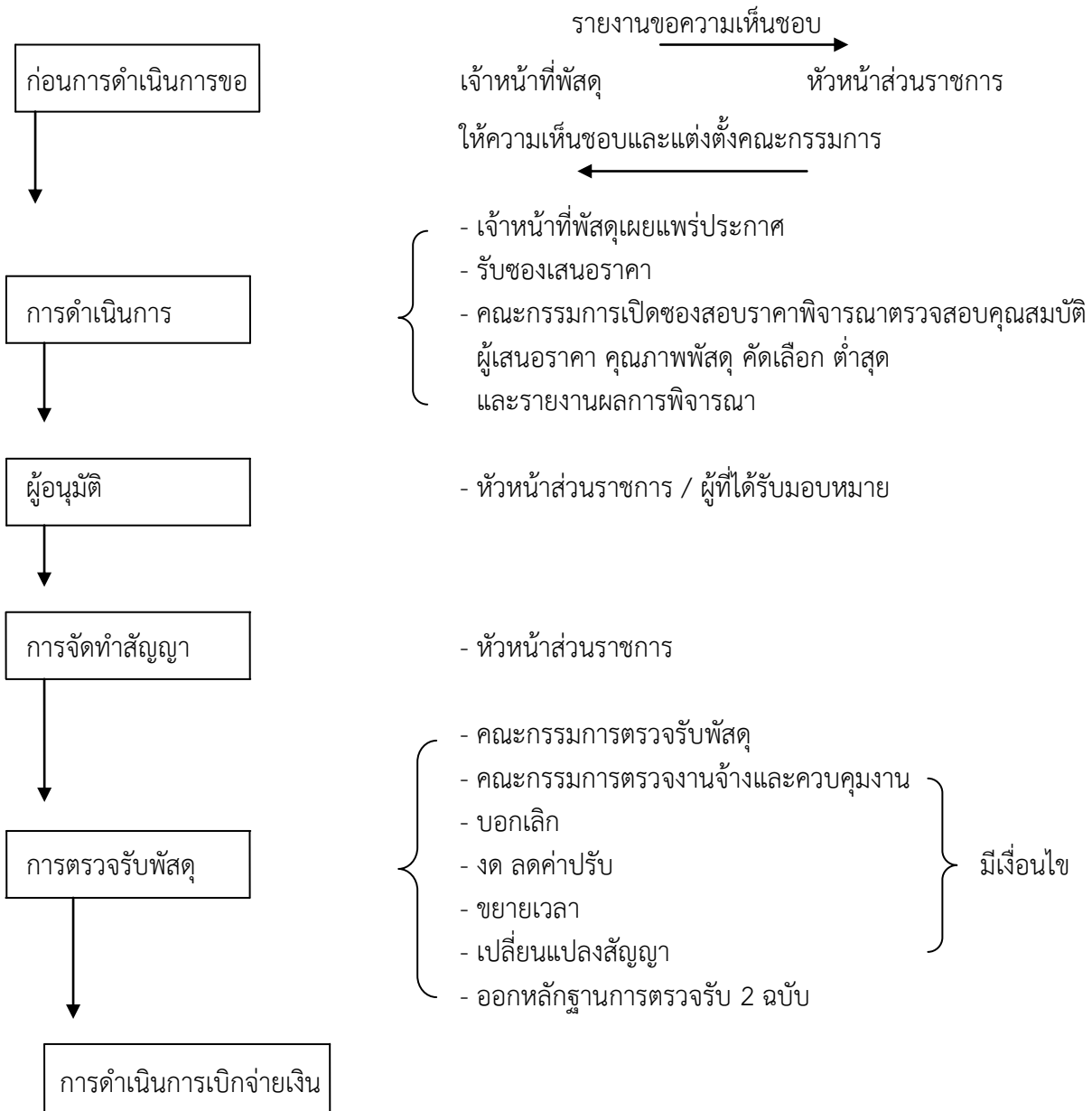
แผนภาพ ขั้นตอนกระบวนการจัดซื้อจัดจ้าง



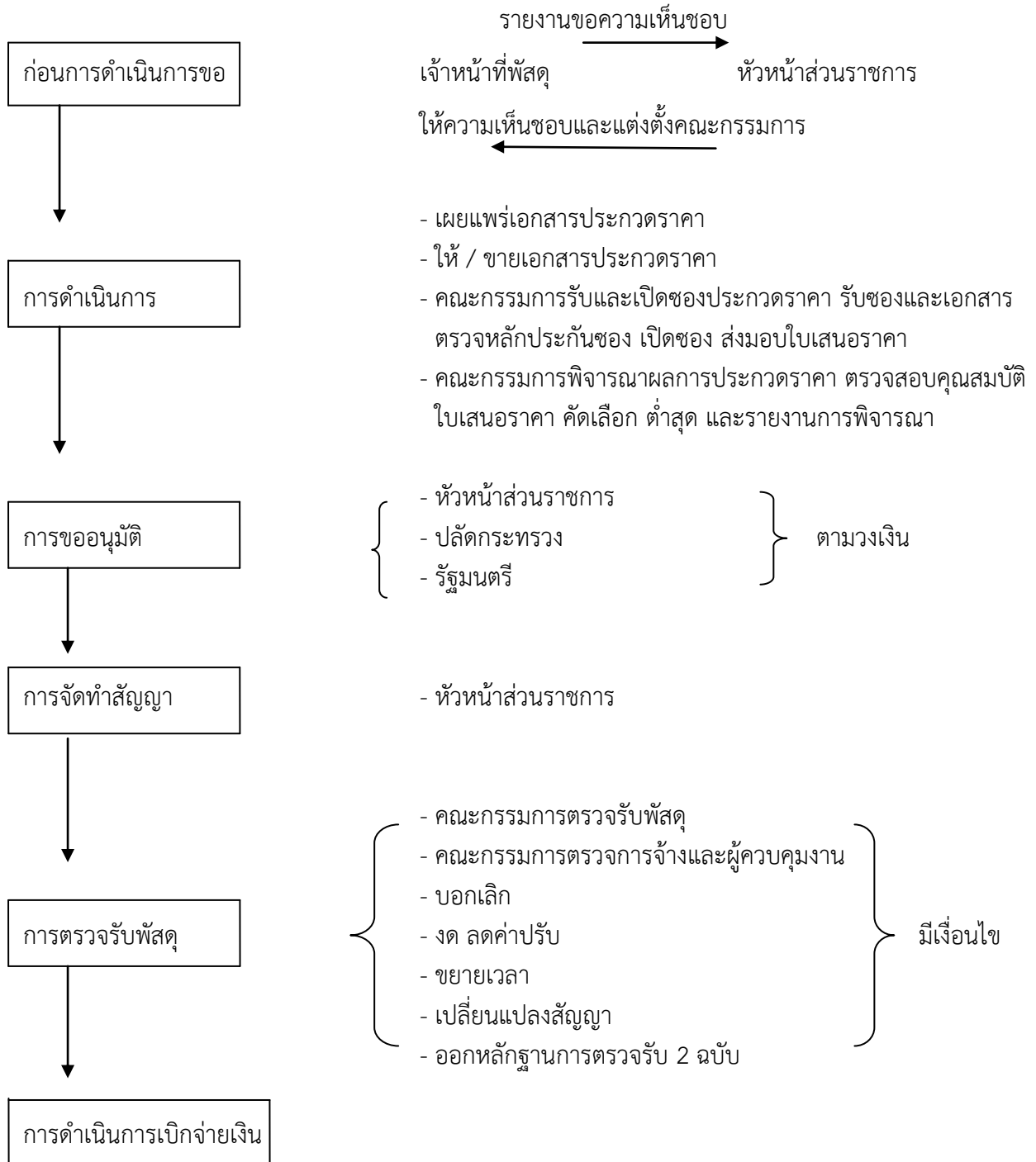
แผนภาพ ขั้นตอนกระบวนการจัดซื้อจัดจ้างวิธีตกลงราคา กรณีปกติ



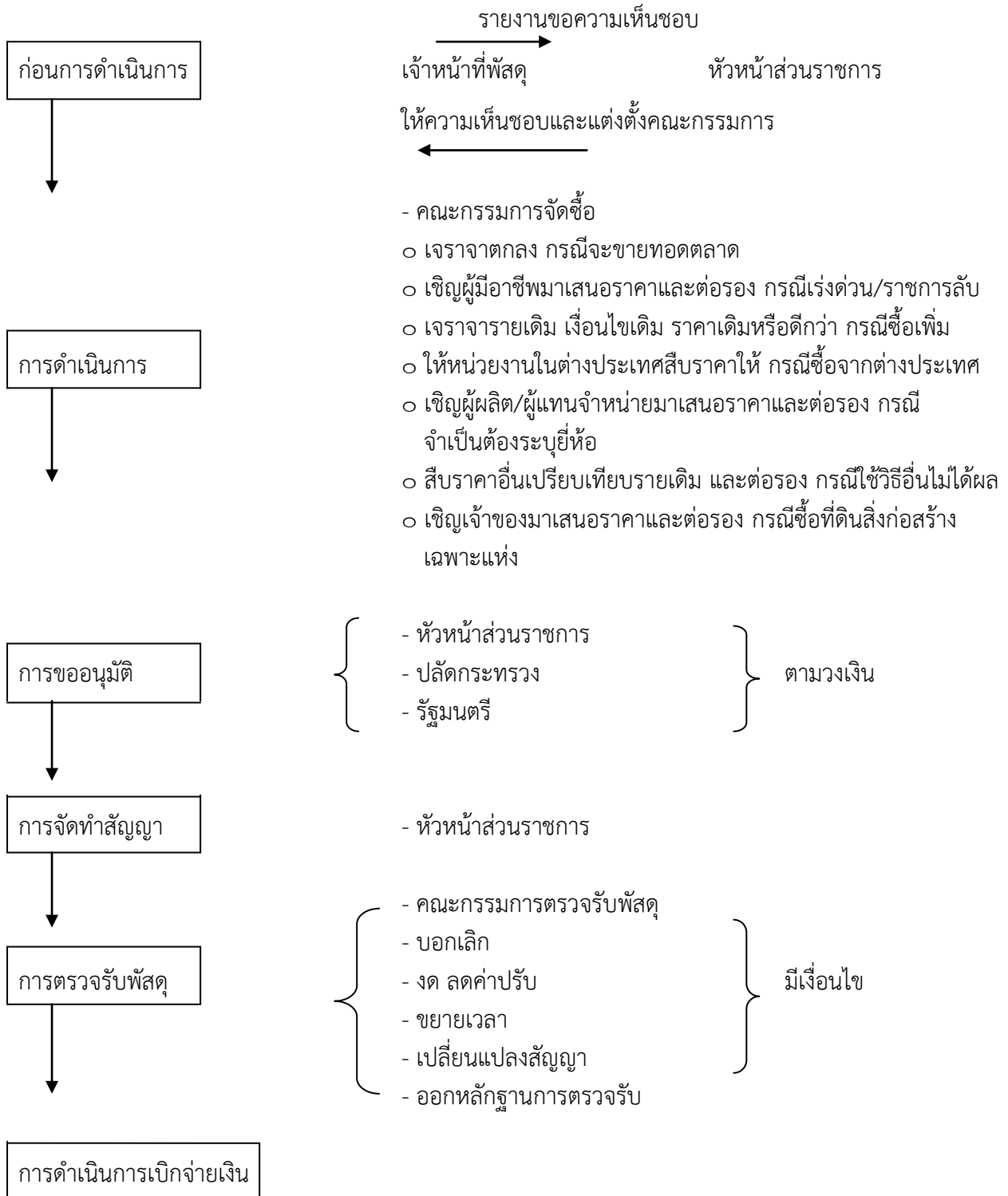
แผนภาพ ขั้นตอนกระบวนการจัดซื้อจัดจ้างโดยวิธีสอบราคา



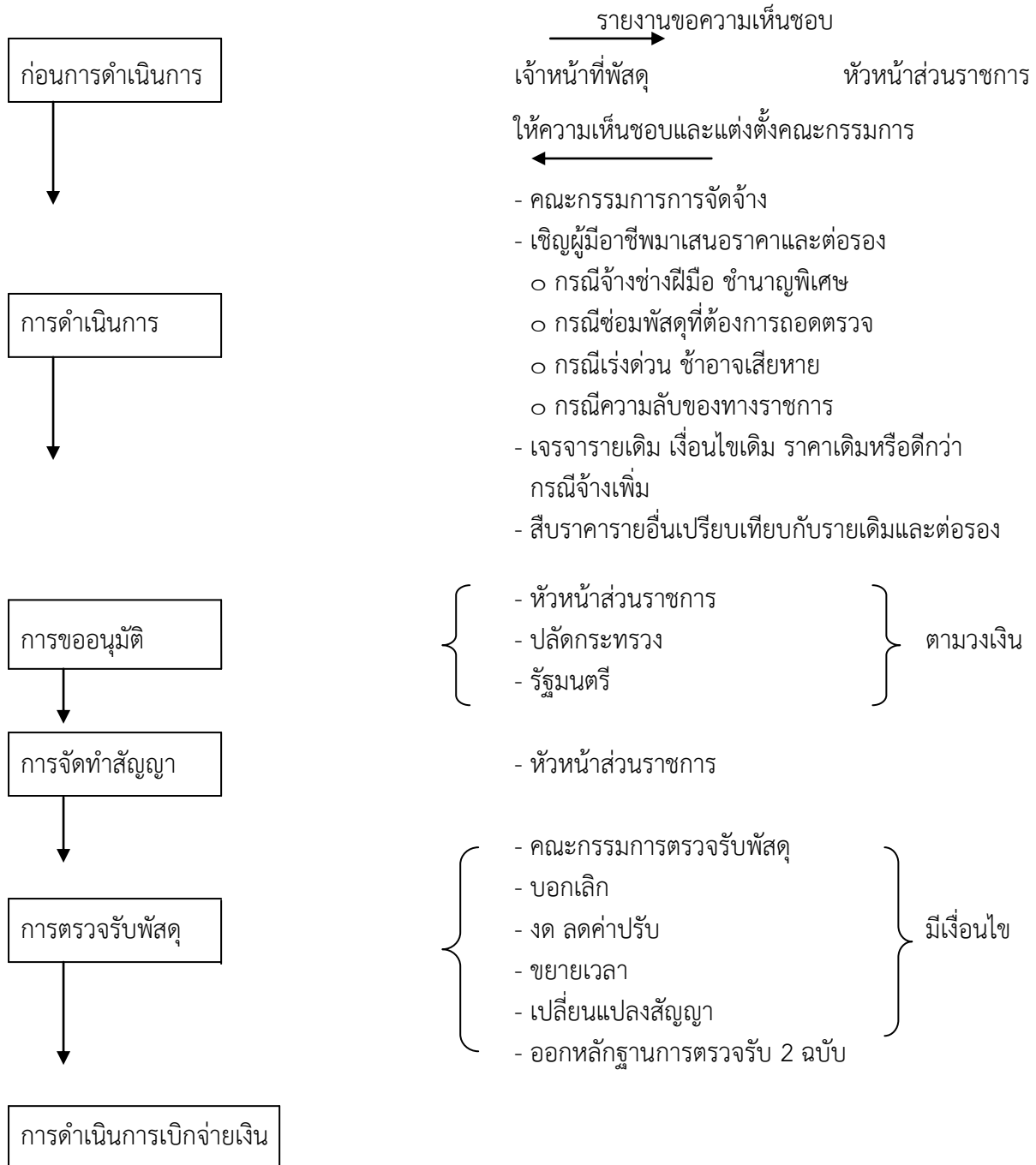
แผนภาพ ขั้นตอนกระบวนการจัดซื้อจัดจ้างโดยวิธีประกวดราคา



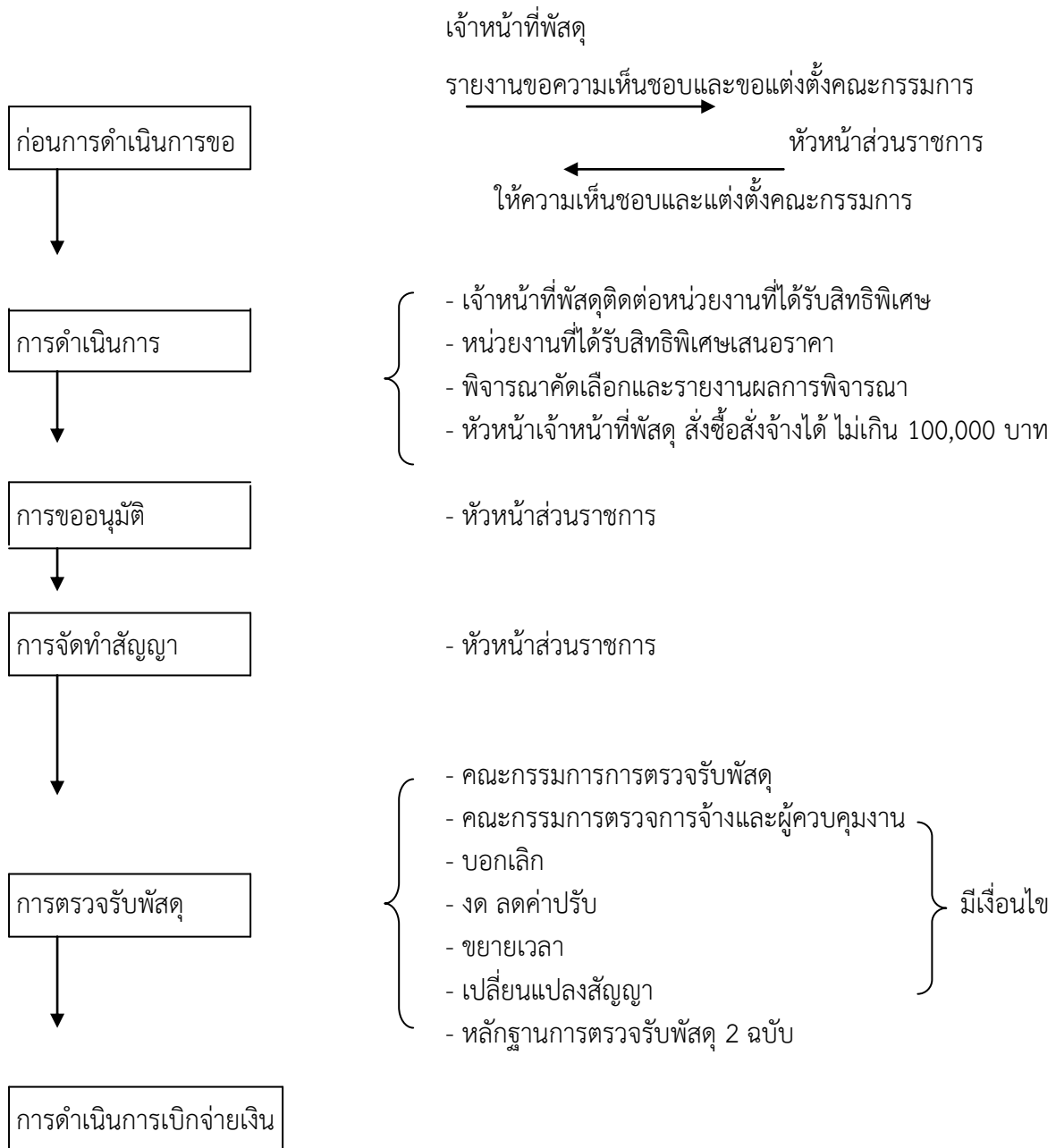
แผนภาพ ขั้นตอนกระบวนการจัดซื้อโดยวิธีพิเศษ



แผนภาพ ขั้นตอนกระบวนการจัดจ้างโดยวิธีพิเศษ



แผนภาพ ขั้นตอนกระบวนการจัดซื้อจัดจ้างโดยวิธีกรณีพิเศษ



แผนภาพ ขั้นตอนกระบวนการจัดซื้อจัดจ้างวิธี e - Auction

